

## SOFTWARE: SLABSTORE

**SlabStore** riproduce immagini digitali ad alta qualità a partire da lastre fisiche e sfruttando una tecnologia di calibrazione dedicata. Le lastre digitali sono fedeli sia per colore che per dimensioni e contengono tutte le proprietà rilevanti delle lastre originali.

L'accuratezza nel colore e nelle dimensioni si raggiunge sfruttando la tecnologia di calibrazione proprietaria Taglio che consente di mettere a punto la zona di ripresa in un ambiente controllato, dove cioè non ci sono riflessi, punti caldi e le interferenze sono ridotte. Il sistema esprime il pieno delle funzionalità se utilizzato congiuntamente allo **Scanner** Taglio. Dopo essere stata acquisita, la lastra digitale è immediatamente memorizzata in un database; chiunque all'interno dell'azienda può localizzare e visualizzare in pochi clic le lastre a inventario, scegliendole in funzione delle proprietà della lastra. Per ogni lastra digitale sono disponibili caratteristiche quali materiale, numero di blocco, spessore e dimensioni. Tali proprietà possono essere integrate con ulteriori informazioni che costituiscono valore aggiunto per il business del cliente, quando associate alla lastra digitale.

Le immagini riprodotte con **SlabStore** sono quindi un ottimo strumento di marketing e business-to-business. L'alta risoluzione e l'alta qualità delle immagini consentono infatti di conquistare più facilmente la fiducia di un cliente che sta per acquistare un materiale.

## SOFTWARE: SLABSTORE

*Beginning with proprietary calibration techniques, **SlabStore** produces highly accurate digital slabs from physical slabs. **SlabStore** digital slabs are true to life in both color and dimension and contain all relevant properties of the original slab.*

*The color and dimensional accuracy are achieved using **SlabStore's** proprietary technology process to calibrate the photostation on controlled environment (no reflections or hot spots, etc).*

*It expresses all its powerfull when used in junction with Taglio's **Scanner** System.*

***SlabStore** uses these digital slabs to provide benefits and advantages that include inventory management.*

*When a digital slab is created it is immediately saved into **SlabStore's** database. This provides the ability for anyone in your company to easily locate and view the slabs in your inventory based on any of the properties of the slab.*

*Each digital slab includes a complete record of all its important properties. This includes common things like the material name, lot number, thickness, and inventory ID, but can be extended to include any information that might be valuable to your business when maintained with the digital slab.*

*The images produced by **SlabStore** are an excellent marketing aid and business to business tool. You can provide your customers with a confidence in their purchases by showing them the actual slabs they have purchased in high quality, high resolution images.*

# Slabstore by Taglio Software House

*L'opzione software per la ripresa, la classificazione e l'archiviazione di lastre di marmo, pietra e granito*

*The software to manage, classify, and store the images of slabs of marble, stone, and granite*

**SlabStore** permette inoltre un'attenta analisi di ciascuna lastra scansionata, eseguibile sia sulla linea di produzione che in ufficio. Si indicano così le imperfezioni del materiale (crepe, colorazioni estranee, ecc.) da tenere in considerazione nelle successive fasi di lavorazione della lastra.

Per finire, **SlabStore** è perfettamente integrabile con tutti i sistemi CAM Taglio e consente in pochi e semplici passi di importare le lastre digitali in un progetto di taglio per frese a ponte, macchine water jet o combinate.

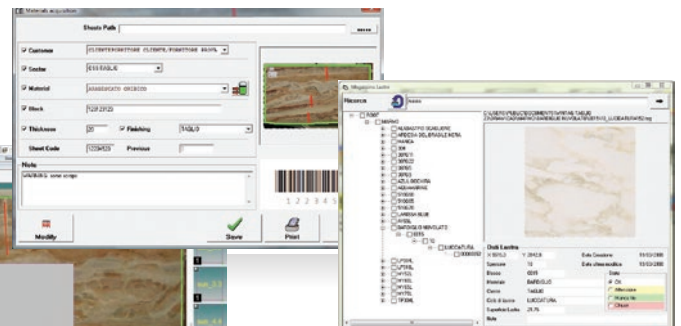
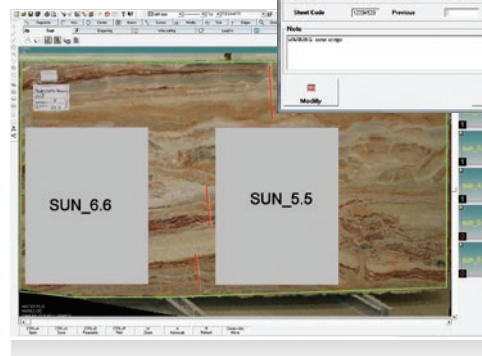
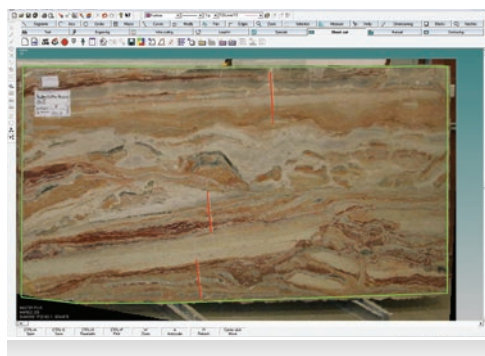
## **HARDWARE: SCANNER**

Lo **scanner** è composto da videocamere lineari di tipo industriale e da un sistema di illuminazione a led ed è in grado di generare immagini ad alta definizione e fedeltà rispettando il colore reale dei materiali.

Il sistema si configura in funzione dello spessore e della tonalità di colore della lastra e genera foto che non sono affette dalle condizioni di luce dell'ambiente circostante. Si possono stampare etichette bar code da applicare manualmente alle lastre.

La fornitura include un pc per l'analisi e la codifica delle foto. Lo strumento consente di associare caratteristiche quali materiale, colore, spessore, dimensioni reali e dimensioni commerciali ad ogni singola foto. Tutte le informazioni sono memorizzate in un database accessibile localmente o via rete.

Lo **scanner** è disponibile in due varianti: in-line e off-line. La versione in-line è installata direttamente sulla linea di produzione, tipicamente al fondo del segmento di lucidatura e su rulliera preesistente, mentre la versione off-line è adatta anche alle piccola realtà che operano nel settore lapideo e sono alla ricerca di sistemi di ripresa lastre ad alta fedeltà.



**SlabStore** includes the ability to add a digital 'mark-up' layer where areas of interest, such as a crack or pit can be maintained. To finish, **SlabStore** can easily interact with Taglio's CAM systems to manage your current CNC equipment for immediate programming of your saw, waterjet or saw/jet.

## **HARDWARE: SCANNER**

'**Scanner**' features an advanced image digitizing technology using a high resolution industrial linear camera and an LED lighting system, which are both specially designed to render the real colours of the material.

The system sets up automatically according to the slab thickness and takes photos which are not affected by the lighting conditions of the surroundings. It is possible to print labels with a bar code that are stuck manually to the slab surface by the operator (manual labelling).

The supply includes a PC for photo display and coding; the system links some general information (material, colour, thickness, real and "commercial" dimensions, etc.) to each single photo. Information is stored inside a database.

Two solutions are available: an in-line **scanner** system and an off-line **scanner** system. The in-line version is the first and most powerful solution able to scan stone slabs automatically from the line of production while small stone companies that are looking for high quality slabs recording systems can adopt the off-line version.