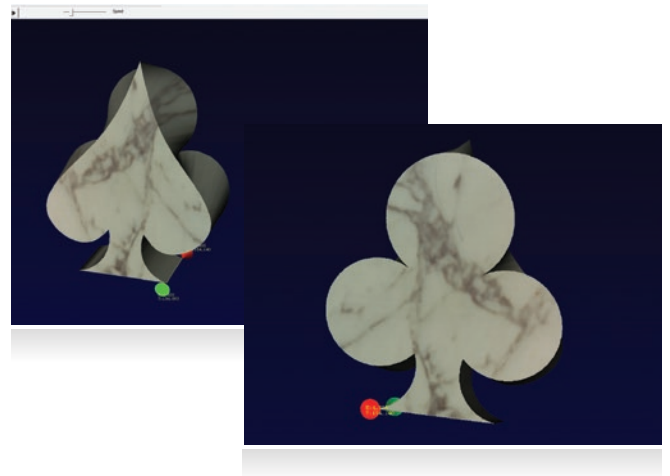


WATER/TAG



WaterTag è il CAD/CAM dedicato alle macchine water jet e capace di interpolare fino a 5 assi per l'esecuzione dei tagli inclinati sulle lastre. Tipicamente si installa insieme a **MagicTool** per avere una completa gestione della macchina con nesting e ottimizzazione dei tagli a 3 assi.

È adatto per programmare tagli inclinati semplici come le velette a 45° o per realizzare profili complessi, completamente diversi sulle due facce della lastra.

WaterTag permette di assegnare liberamente i punti di sincronismo tra il profilo superiore e quello inferiore. Esegue tagli dinamici per compensare in modo automatico e continuo la conicità del getto d'acqua.

Il taglio di profili a 3 o 4 assi sincronizzati è utile per lavorazioni in cilindrico o in conico costante mentre il taglio a 5 assi interpolati permette lavorazioni in conico variabile dove i profili sui due piani di interpolazione (tipicamente XY e UV) hanno forme differenti.

Si possono assegnare in modo automatico o manuale valori di rallentamento, scarico lineare, scarico circolare, pausa su spigolo, regimi di lavoro e punti di sincronismo. I punti di attacco e stop sul profilo sono indipendenti sui due piani di interpolazione.

WaterTag is the CAD / CAM software dedicated to the water jet machines, able to interpolate up to 5 axes for the execution of miter cuts on the sheets. Typically it is installed together with **MagicTool** to have complete management of the machine with nesting and an optimization of 3-axis cuts.

It is suitable for programming simple miter cuts, like a 45° cut or to complete complex profiles that are completely different on the two faces of the sheet.

WaterTag allows the user to freely assign the points of synchronism between the upper and the lower profile. It performs dynamic cuts to automatically and continuously offset the conicity of the water jet.

The cutting of profiles with 3 or 4 synchronized axes are useful for cylindrical or conical machining, while the 5-axis cutting allows conical machining in which the profiles on the two interpolation levels (typically XY and UV) have different shapes.

It is possible to assign manually or automatically different values for slowing down, linear unloading, circular unloading, pausing on corners, and defining machining schemes and synchronization points. The lead-in points and stops on the profile are independent on the two levels of the interpolation.

Watertag by Taglio Software House

Il CAD/CAM per la gestione del taglio conico su macchine water jet a 5 assi

The CAD / CAM for conical cutting on water jet machines with 5-axis

Le lavorazioni complesse su più profili possono essere sospese e riprese in automatico per il distacco dei pezzi. Questa funzione è molto comoda in quanto consente di non presidiare necessariamente le fasi lunghe della lavorazione, ma di assistere alle fasi più delicate di distacco dei pezzi.

Watertag è parte del CAD **Logotag** che consente agli utenti di generare in maniera semplice e veloce i profili di lavorazione senza dover ricorrere a programmi di disegno di terze parti.

Complex machining on multiple profiles can be interrupted and resumed automatically. This function is helpful in avoiding the long steps of the machining to oversee and to determine the most delicate phases of detachment of the pieces.

Watertag is part of **Logotag** (CAD) that allows users to quickly and easily generate the machining profiles without using 3rd parties CAD systems.

