

Cad 2d

Intercad è il software CAD 2D appositamente sviluppato per i settori delle lavorazioni dei materiali. Dotato di specifiche funzionalità dedicate al mondo della meccanica e del marmo, permette di ottenere, con rapidità e semplicità, tutte le geometrie e i dati necessari alle applicazioni CAM della Taglio, per sfruttare appieno le capacità delle macchine utensili.

INTERFACCIA GRAFICA

Le barre degli strumenti di lavoro suddivise per funzioni e completamente personalizzabili, la possibilità di gestire i colori dell'area di lavoro e la traduzione in 9 diverse lingue rendono semplice ed intuitivo l'utilizzo del CAD.

INTEROPERABILITA'

Importazione ed esportazione dei files DWG e DXF da altri CAD, importazione di font TTF per la gestione e la lavorazione di scritte permettono la massima autonomia nel lavoro

FUNZIONI CAM INTEGRATE

- Incisione 3D
- Foratura per inserti in bronzo
- Intarsio

Tutte le opzioni funzionano SENZA l'installazione di CAM aggiuntivi ma solo con l'ausilio di postprocessor

FUNZIONALITA'

Gestione dei livelli, spessori e tipologie diverse di linee
 Funzioni dedicate alla modifica degli elementi velocizzano in tempo reale ogni editing della geometria
 Possibilità di **inserire una BITMAP** sullo sfondo dello schermo, gestendone il posizionamento e le dimensioni, per facilitare il disegno di geometrie complesse e ricalchi
 Gestione ottimizzata dei **testi e delle quotature**
 Composizione Progetti Tipografici con bronzi "**Pilla - Vezzani - Biondam - Caggiati**" con generazione automatica del programma di foratura per il vostro Controllo Numerico
 Tre tipi di **Autosalvataggio**: copia di backup all'apertura, salvataggio a tempi prestabiliti, salvataggio ad ogni sosta di inattività dell'utente
Figure parametriche e macro con oltre cinquanta figure standard e con la possibilità di creare nuove figure utente
 Gestione completa di progetti di incisione e foratura
 Funzione **INTARSIO**: permette di elaborare un progetto complessivo, separando automaticamente le diverse parti dello stesso gestendone le quantità ed i materiali

NOVITA' VERSIONE 3.3

ToolTip: muovendo il mouse sugli elementi selezionati visualizza alcune informazioni.

ToolTip: il tasto SHIFT visualizza il tooltip anche sugli enti che non sono selezionati.

InfoBar: la toolbar con tutti i tasti / scorciatoia da premere.

Base punto: il puntatore cambia forma per ricordare automaticamente quale modalità è attiva.

Base punto automatico: riconosce anche le intersezioni. Si attiva nel TAB Varie delle Opzioni "Pick automatico anche per le intersezioni".

Barra spaziatrice: ripete l'ultimo comando eseguito. Il tasto DX del mouse puo' essere usato per ripetere l'ultimo comando.

Il tasto CENTRALE del mouse puo' essere usato per fare il pan: 1 click per centrare oppure tenendolo premuto per trascinare la vista.

Bitmap di sfondo: ora ogni singolo documento puo' avere una bitmap diversa di sfondo.

Gestione dei testi non come entità ma come puro testo con la possibilità comunque di esplodere i nuovi testi in enti.

Galleria dei file: aprendo i file la galleria ora rispetta lo stesso ordine dell'elenco della finestra.

Edit: nuovo comando Matrice per copiare a matrice una parte del disegno.

Informazioni ente: la finestra ora è più completa e consente anche di modificare i parametri geometrici degli enti in modo interattivo.

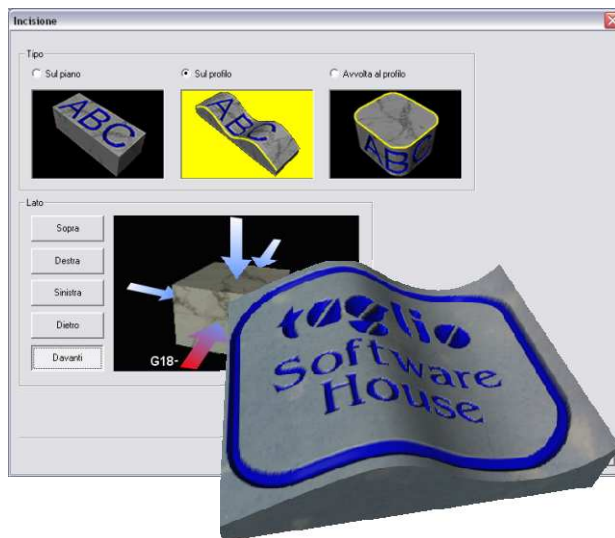
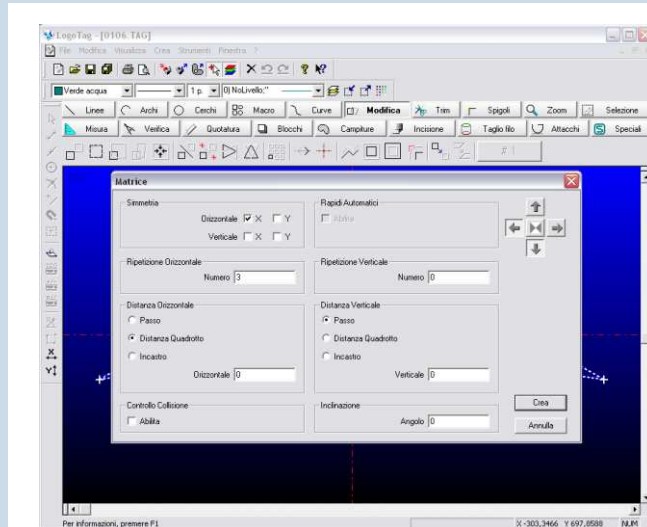
Import di file WMF e EMF

Campitura: nuovo stile per campire una zona con un colore

Import DWG / DXF : gestione completa delle entità testo e quota. Possibilità di esplodere i blocchi durante l'import. Si attiva nel TAB Geometria delle Opzioni "Esplode i blocchi importati da DWG/DXF"

Incisione: Incisione avvolta: aggiramento degli spigoli per evitare collisioni

Migliorata la ricerca del percorso automatico
Riduzione percentuale Z minima
Gestione del numero passate



Piattaforme supportate: Windows 98 S.E. - 2000 S.P 3 - XP

Prerequisiti Hardware Minimi: Personal Computer con processore INTEL Pentium III - Pentium 4, con almeno 256Mb memoria RAM - 500Mb di spazio libero sull'Hard Disk, monitor a colori 17 pollici con una risoluzione video 1024x768 con 16,8 milioni di colori.
Porta parallela o USB per ospitare chiave di protezione.