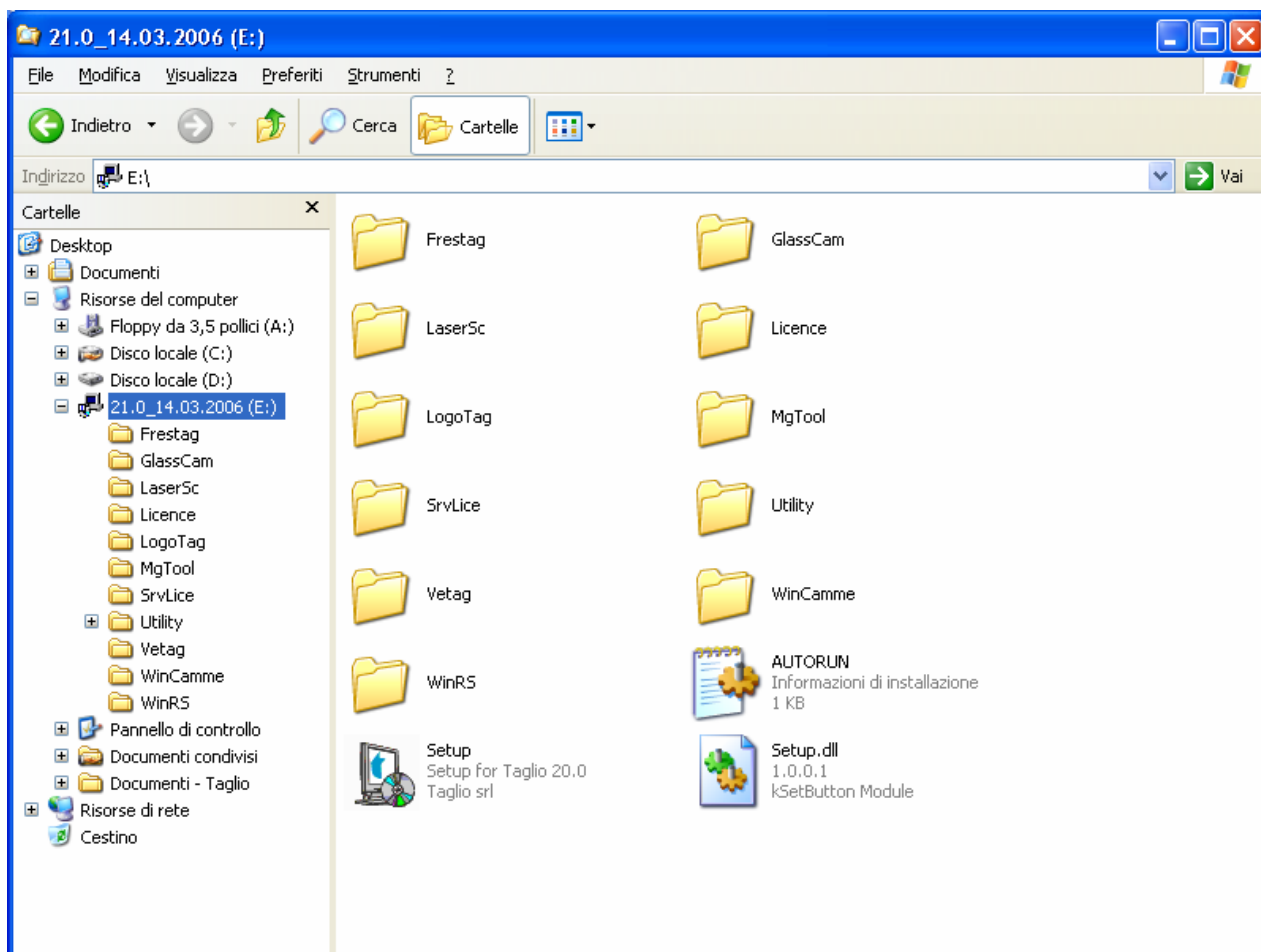


TGLSERVER: Sistema di gestione protezioni flottanti

Si consiglia di leggere attentamente tutte le indicazioni prima di iniziare l'installazione

Computer "Server"

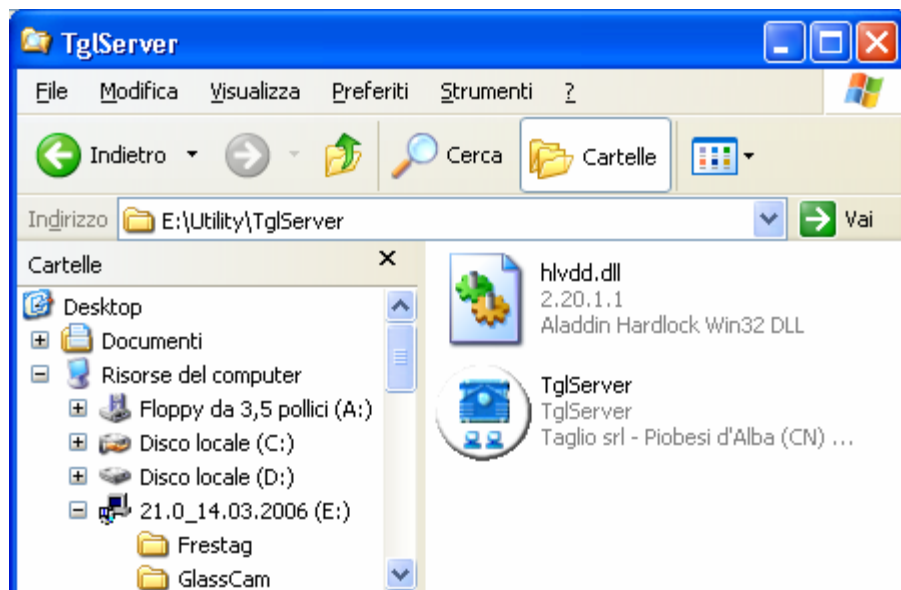
- 1) Accedere al PC come "Administrator"
- 2) Inserire il CD-ROM
- 3) Doppio click su "Risorse del Computer", quindi cliccare con il tasto destro del mouse sul Cd Rom e scegliere "Apri"



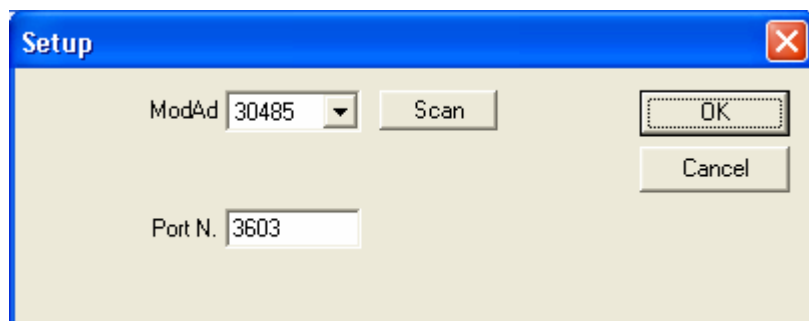
- Aprire la cartella "Utility" poi "HardLock"
- 4) Lanciare "Hldr32.exe"



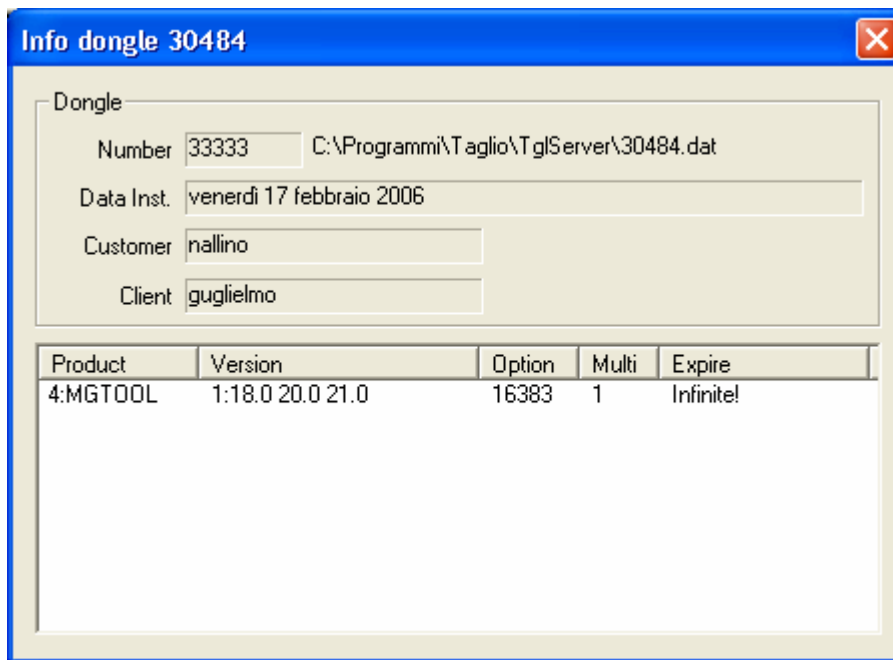
- 5) Inserire la chiave USB nella porta USB del PC
- 6) Al termine dell'installazione ritornare nella cartella "Utility" e aprire la cartella "TglServer"



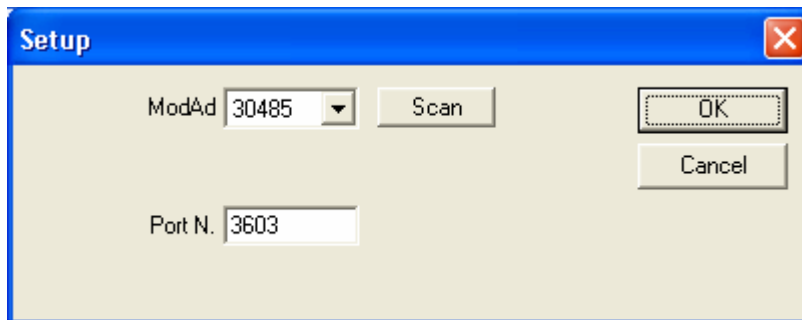
- 7) Copiare "Tglserver.exe" e incollarlo in un percorso qualsiasi (consigliato C:\Programmi\Taglio\TglServer\ ..eventualmente crearlo)
- 8) Al primo avvio (e solo al primo avvio) apparirà una finestra "SetUp" dove viene chiesto di configurare il "Module Adress" : il valore da inserire per tutte le protezioni hardware parallele (porta 25 Pin) e' il 30484,per le protezioni su porta Usb sarà il 30485. Per quanto riguarda il Port Number si riferisce alla porta su cui verranno effettuati i collegamenti ed e' settata di default come 3603, se non per esigenze dovute ad altri programmi che occupano questo canale di comunicazione si consiglia di non cambiarlo,e comunque se si utilizzano protezioni firewall e' obbligatorio rendere disponibile la comunicazione su questa porta. Confermare con "Ok"



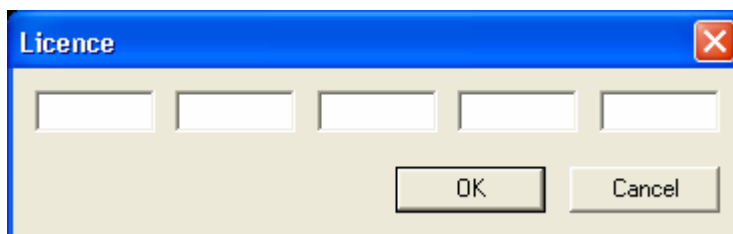
- 9) Dopo aver confermato in automatico si avvia il **TglServer**,nella schermata del **TglServer** si nota una serie di tasti in basso a destra e rispettivamente sono :
 - Tasto "Info" : il quale restituisce quali programmi e per quanti utenti sono attive le licenze (compresa scadenza).



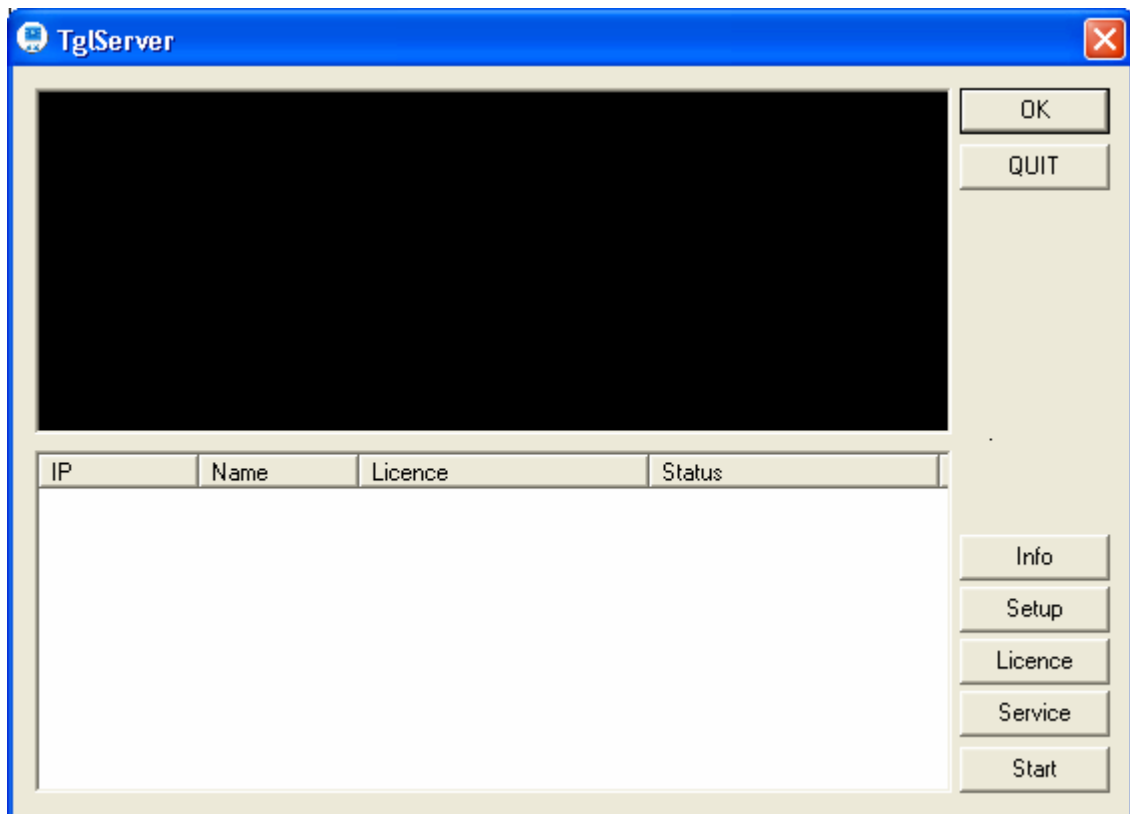
- Tasto "SetUp": che permette di cambiare il Module Adress e il Port Number



- Tasto "Licence" : che da la possibilità di aggiungere nuove licenze e utilizzatori sulla stessa protezione



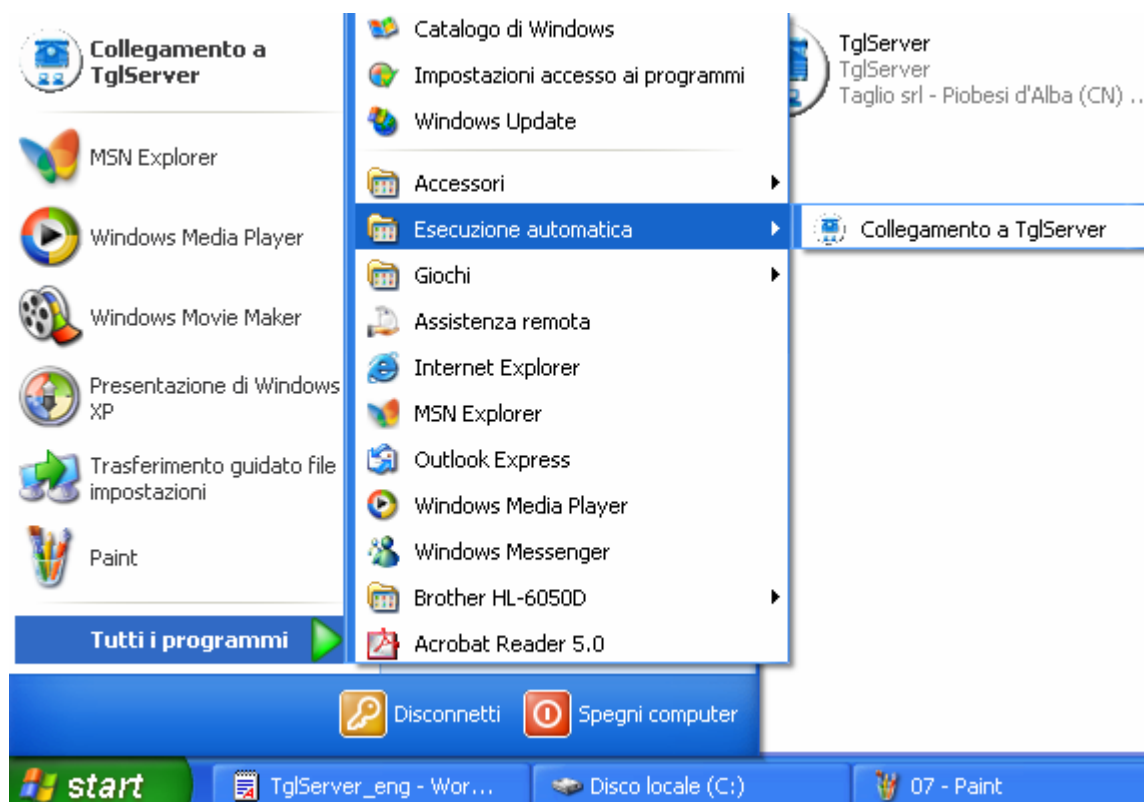
- Tasto "Service" : il quale si occupa di sbloccare protezioni bloccate (Nel caso il cliente per ottenere il codice di sblocco deve contattare l'Assistenza Taglio).
- Tasto "Stop/Start" : che permette di fermare o avviare (nel caso si fosse premuto precedentemente "Stop") il **TglServer**



- 10) Se si clicca sull'icona della chiave appare nuovamente la finestra del **TglServer** per controllare o effettuare nuove operazioni, per minimizzarla non usare il tasto "Quit" che ferma l'utilizzo del programma ma il tasto "OK"
- 11) Selezionando "OK" ,la finestra scompare ed appare un'icona a forma di chiave sulla barra inferiore dello schermo. Questa icona può assumere diverse colorazioni:
Blu: TglServer è attivo ma non ci sono utenti collegati
Verde: TglServer è attivo e ci sono utenti collegati
Rosso: accesso negato alla Chiave di protezione o Problemi vari (**contattare il supporto tecnico Taglio**)



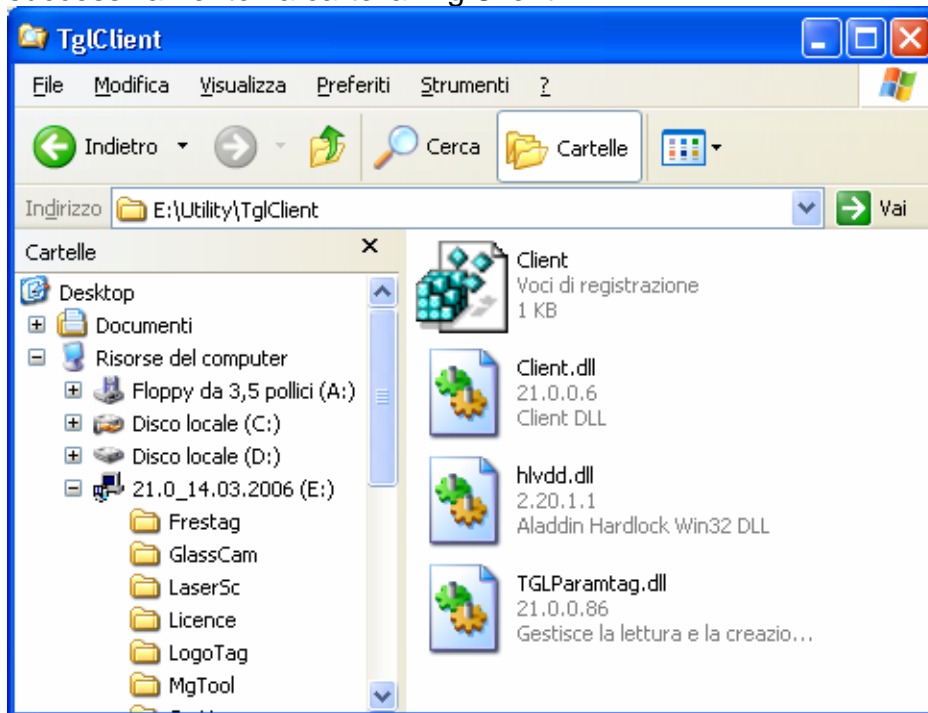
- 12) Si consiglia di creare un collegamento nella "Esecuzione Automatica" del PC "Server" in maniera che a ogni riavvio il **TglServer** si avvii in maniera automatica



N.B.= Per quanto riguarda le protezioni parallele (porta da 25 Pin) e non quelle Usb ai clienti che utilizzano questo tipo di protezione verrà spedito un file "30484.dat" questo file andrà copiato sul Pc "Server" nello stesso percorso dove e' installato il TglServer.exe

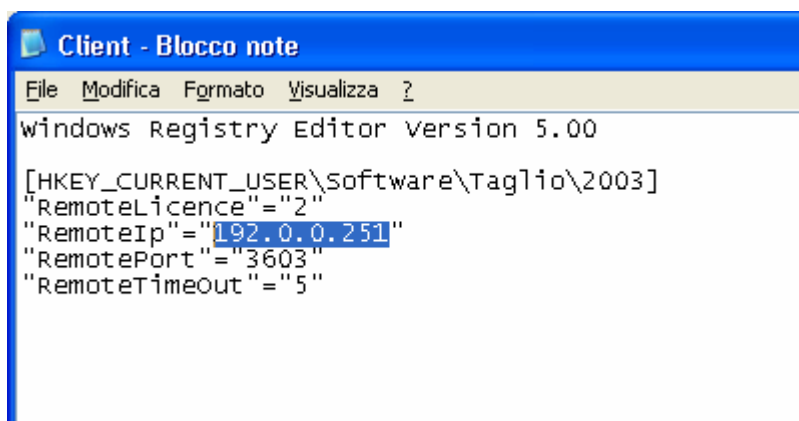
Computer "Client"

- 1) Chiudere tutte le applicazioni Taglio eventualmente aperte
- 2) Aprire il Cd Rom "Taglio 21.0" con "Esplora Risorse", aprire la cartella "Utility" e successivamente la cartella "TglClient"



- 3) Copiare i tre file presenti (Client.dll, Client.reg, TGLParamtag.dll) nel percorso di default Taglio (C:\Programmi\Taglio\21.0\)

- 4) Aprire con il notepad o blocco note il file copiato "Client.reg" e alla voce "Remotelp" andare a inserire il corretto indirizzo i.p. del server dove e' installato il **TglServer**

A screenshot of a Notepad window titled "Client - Blocco note". The text content is as follows:

```
File Modifica Formato Visualizza ?
windows Registry Editor Version 5.00

[HKEY_CURRENT_USER\Software\Taglio\2003]
"RemoteLicence"="2"
"RemoteIp"="192.0.0.251"
"RemotePort"="3603"
"RemoteTimeout"="5"
```

The IP address "192.0.0.251" is highlighted in blue in the original image.

- 5) Salvare con File/Salva e non con File/Salva con Nome e chiudere
- 6) Eseguire un doppio click su questo file (Client.reg),così facendo si aggiornano le voci nel

registro aggiungendo in automatico l'indirizzo di chiamata

7) Avviare i programmi di cui si hanno le licenze

Per qualsiasi problematica a riguardo dell'installazione o per chiarimenti in merito si consiglia di contattare l' **Assistenza Taglio** al seguente numero telefonico +39 0173 619877 o all'indirizzo e-mail: assistenza@taglio.it